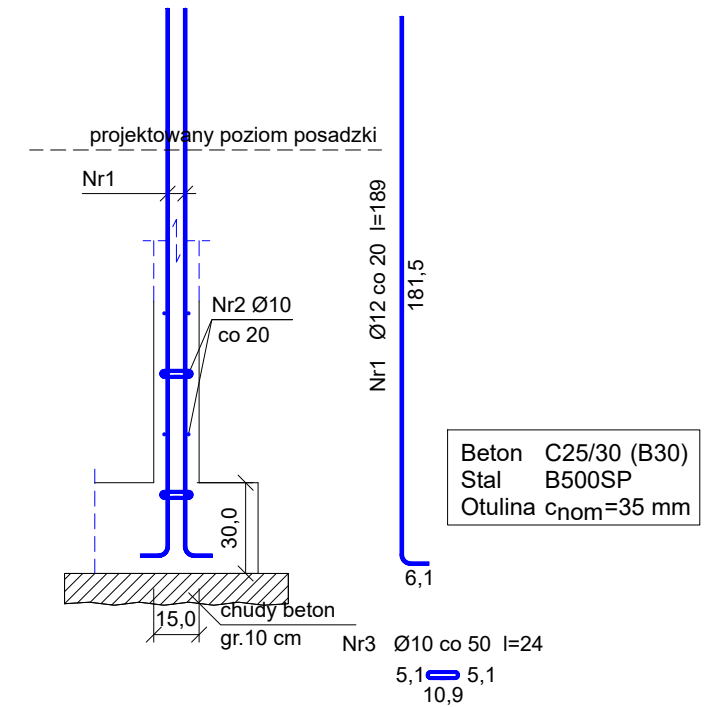
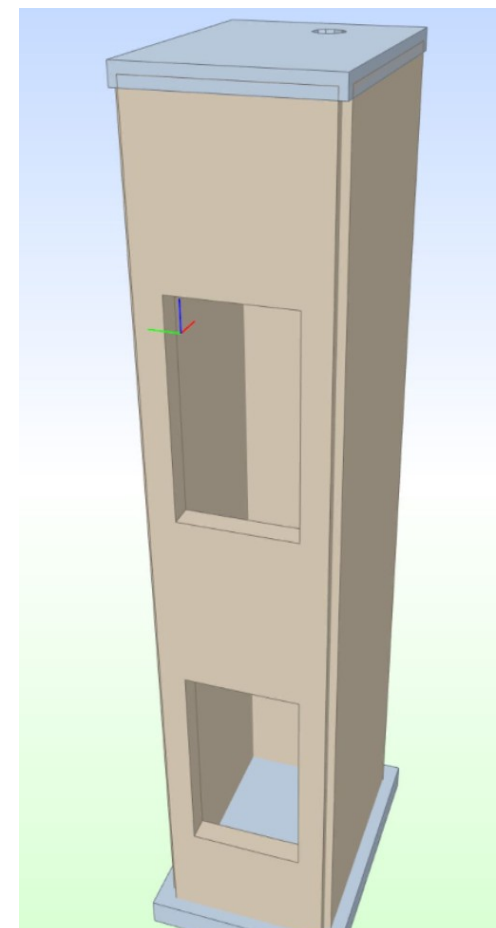


Startery dla ścian szybu szyb - FzSw1
- ściana gr.15cm





Wykaz prętów							
Nr	Średnica [mm]	Długość [cm]	Liczba [szt.]			Długość całkowita [m]	
			prętów w 1 elemencie	elementów	całkowita prętów	B500SP	
						Ø10	Ø12
Sstartery pod szyb - FzSw1 - ściana gr.15cm (długość l = 4,50 m) - wykonać 1 szt.							
1	12	189	46	1	46		86,94
2	10	472	8	1	8	37,76	
3	10	24	20	1	20	4,80	
Długość całkowita wg średnic						[m]	87,0
Masa 1 m pręta						[kg/m]	0,617
Masa prętów wg średnic						[kg]	26,3
Masa prętów wg gatunków stali						[kg]	103,6
Masa całkowita						[kg]	104

UWAGA: Długość pręta jest długością obliczoną na podstawie wymiarów w osi pręta (metoda B wg EN ISO 3766)



1. Elementy żelbetowe wibrować;
2. Poziomy elementów sprawdzać na budowie;
3. Z fundamentów wyprowadzić startery dla słupów i rdzeni żelbet.
4. Wymiary elementów podane w [mm], a poziomy w [m];
5. Rysunki rozpatrywać łącznie z projektami architektonicznymi i branżowymi;
6. Beton pielęgnować, wibrować, chronić przed nadmiernym słońcem lub mrozem.;
7. Pręty po długości łączyć ze sobą na zakład min 45Ø;
8. Wieńce żelbetowe zbroić prętami podłużnymi 4Ø12 i strzemion Ø6 w odstępach co 25cm

INWESTOR: GMINA MIASTO ZAKOPANE UL. KOŚCIUSZKI 13, 34-500 ZAKOPANE		ADRES INWESTYCJI: ul. Saboty 10 34-500 Zakopane nr dz. ewid. 611	
BUDOWA PRZEDSZKOLA I ŻŁOBKA WRAZ Z ZAGOSPODAROWANIEM TERENU I INFRASTRUKTURĄ TECHNICZNĄ ORAZ ROZBIÓRKĄ ISTNIEJĄCEGO PRZEDSZKOLA			
JEDNOSTKA PROJEKTOWA: <div style="border: 1px solid black; padding: 5px; text-align: center;">  SILESIA Architekti </div> ul. Rolna 43, 40-555 Katowice, tel. 032 745 24 24, 601 639 719		Wykonawcy: <div style="border: 1px solid black; padding: 5px;"> Projektował: inż. Tomasz Bober Sprawdził: </div>	
		UPRAWNIENIA: SLK/3234/POOK/10 upr. bud. w specjalności konstrukcyjno-budowlanej do projektowania bez ograniczeń	
		PODPIS: 	
UWAGI: WYMIAROWANIE /mm/		Przekrój szybu windowego Sw1 Startery dla ścian szybu.	
BRANŻA: KONSTRUKCJA		SKALA 1:25 1:75	
DATA: 03.03.2025		FAZA: PROJEKT WYKONAWCZY	
NUMER ARKUSZA:		Kw.34	